

Folienbeschichtungsmaschine Serie **PL**



*zum Schutz von
bearbeiteten Oberflächen*



IMEAS

Hauptmerkmale

Die Beschichtungsmaschinen der **PL**-Serie sind so konzipiert, dass sie die bearbeiteten Oberflächen vor Staub und Kratzern schützen, indem sie eine selbstklebende Kunststoffolie auftragen.

Das Aufkleben des Films erfolgt immer automatisch und erfolgt innerhalb eines Arbeitszyklus oder auf Knopfdruck; Der Schnitt kann manuell oder automatisch erfolgen.

Die patentierte „Null Schneiden“ -Technologie ermöglicht es Ihnen, die Folie am Anfang und am Ende jedes Blechs exakt zuzuschneiden: ohne Übermaterial, haften die Bleche nicht aneinander! PL-Maschinen eignen sich für Aufkleben sowohl auf Coil als auch auf Blechen. Optional können die Maschinen mit mehreren Folienrollen ausgerüstet werden und beide Blechoberflächen schützen. **PL**-Maschinen sind in drei Hauptversionen erhältlich:

- **PL-TM** ist eine manuelle Maschine, die für Platten geeignet ist und ideal für Coil-to-Coil-Linien ist. Der Schutzfilm wird vom Bediener geschnitten.

- **PL-TA** ist mit einer Guillotineklinge und einem elektronischen Positioniersystem zum Schneiden von PVC zwischen zwei Blechen ausgestattet. Es wird hauptsächlich in automatischen Plattenlinien verwendet.

- **PL-TZ** repräsentiert den Stand der Technik der **PL**-Serie und nutzt die patentierte „Null Schneiden“ Technologie, um einen Schnitt ohne Trimmen zu erhalten. Diese Maschine ist für den Einsatz in automatischen Linien konzipiert und besonders nützlich, wenn das Material auf automatischen Linien für Handhabung und Formgebung bearbeitet werden muss.



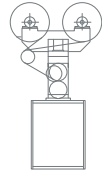
HAUPTMERKMALE

- Zwei obere Filmrollen
- Manuelle oder automatische Dickeneinstellung
- Folienspannsystem
- Rolle aus verchromtem Stahl für die PVC-Spannung
- Lebensdauer geschmierte Lager
- Manuelle Rollenausrichtung
- Touchscreen-Panel (nur **PL-TA** und **PL-TZ**)
- IMEAS patentiertes System „Null Schneiden“ für Schnitte ohne Trimmen (nur **PL-TZ**)
- Siemens S7 SPS mit ProfiNET™ Verbindung
- Großer Touchscreen mit grafischer Schnittstelle (nur **PL-TA** und **PL-TZ**)

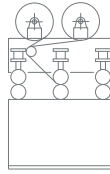
OPTIONAL⁽¹⁾

- Folienkleben auf der Unterseite (nur **PL-TA** und **PL-TM**)
- Automatischer Revolver
- Allen-Bradley SPS

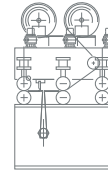
Allgemeine technische Daten



PL-TM



PL-TA



PL-TZ

Modell	PL-TM	PL-TA	PL-TZ
Schneidtechnologie	Manuell	Guillotineklinge	Null Schneiden
Vorgeschlagen für	Bleche und Coil	Bleche	Bleche
Schutz von Unterflächen	Optional	Optional	-
Zyklen/min ⁽²⁾	-	3 max	5 max
Nutzbare Breite	1600 - 2100 mm	1600 - 2200 - 2600 - 3200 mm	
Dickenbereich	0,4 ÷ 15 mm als Standard bis 300 mm auf Anfrage		
Nr. Rollen	2 Standard und bis 4 als Option		
Rollendurchmesser ⁽³⁾	Intern 76,2 mm (3 in); extern bis 450 mm		
Arbeitsgeschwindigkeit	bis zu 40 m/min		
Vorschubmotor	1,1 kW	5,5 kW Typ bürstenlos	
Gewicht ⁽⁴⁾	1.500 kg	2.500 kg	2.850 kg

MERKMALE

1. Einige dieser Funktionen sind möglicherweise gegen Aufpreis verfügbar.
2. Die Anzahl der Zyklen / Minute (cpm) bezieht sich auf ein Blatt von 3000 mm Länge
3. Bei einigen Konfigurationen kann der maximale Außendurchmesser auf 400 mm begrenzt sein.
4. Das Gewicht bezieht sich auf das Modell mit 1600 mm Arbeitsbreite.

IMEAS spa behält sich das Recht auf Änderung von technischen Daten ohne vorherige Ankündigung vor.