

AX *Satinatura & Spazzolatura*



*Il concetto modulare per
la finitura di superfici*



Caratteristiche

Le nuove macchine serie **AX** di Imeas rappresentano lo stato dell'arte per la finitura di materiali piani, come nastri, lamiere e laminati; il design flessibile costituisce il fattore chiave del loro successo.

Le **AX** sono basate sul collaudato concetto di design modulare che semplifica il layout e rende possibile aggiungere più unità in qualsiasi momento; questo concetto riduce anche lo stock di parti di ricambio, minimizzando la manutenzione ed i costi operativi.

Ogni modulo è costruito attorno ad una robusta struttura monolitica, progettata per assorbire tutti i carichi di lavoro: in questo modo si possono applicare maggiori forze per lavorare un'ampia gamma di materiali tra cui acciai inossidabili laminati a freddo e a caldo, alluminio e molti altri.

La famiglia di macchine **AX** include differenti modelli studiati per soddisfare tutte le esigenze dei nostri clienti:

- **AXN**, satinatrice superiore per finitura a nastro abrasivo
- **AXNI**, satinatrice inferiore per finitura a nastro abrasivo
- **AXR**, spazzolatrice superiore per finitura ScotchBrite™
- **AXHL**, modulo superiore per effetto *hair-line*.

Ogni modello è disponibile sia nella versione "a secco" che "a umido": nel primo le polveri prodotte durante il processo sono rimosse da un sistema di aspirazione, mentre nel secondo si utilizza un'emulsione acquosa. Per ottenere una flessibilità ancora maggiore, è possibile combinare le due versioni!



In primo piano

MAGGIORE FLESSIBILITÀ

Le nuove **AX** possono essere utilizzate per lavorare un'ampia gamma di materiali, come ad esempio acciaio inossidabile, rame, ottone, alluminio e vari tipi di plastica e materiali compositi.

INTERFACCIA GRAFICA

L'interfaccia grafica (HMI) completamente ridisegnata distingue l'**AX** da tutte le altre macchine concorrenti: progettate per essere intuitive e facili da usare, tutte le funzioni sono raggruppate con icone ben riconoscibili e riorganizzate in un ordine logico che segue il naturale flusso di lavoro della macchina. Gli operatori hanno il pieno controllo dei parametri di funzionamento, dei materiali di consumo e della gestione delle ricette.

COMBINAZIONE NASTRI & LAMIERE

La serie **AX** è progettata per lavorare sia nastri che lamiere, ed è anche possibile realizzare linee combinate per entrambe le applicazioni, passando da bobina a lamiera con il semplice tocco di un pulsante.

FINITURA COSTANTE

Per assicurare una finitura ripetibile ed omogenea, tutti i moduli **AX** sono dotati della tecnologia di controllo a "Carico Costante", che adatta continuamente la pressione del nastro abrasivo e dello ScotchBrite™ per mantenere i carichi dei motori principali entro le soglie definite dall'operatore. In questo modo è anche possibile compensare l'usura degli abrasivi.



Aspirazione polveri con sistema di gestione intelligente

Esempio di denominazione

AX3N-L/210

Larghezza utile di lavoro

Versione: Lamiera (L), Coil (C), Umido (U)

Tipo: Nastro (N), Spazzola (R), Hair-Line (HL)

No. di teste

Barriere di sicurezza

Pannello operatore su guide

Modulo AXR-L/210

Illuminazione LED

Porte ad alta visibilità

Modulo AXN-L/210

In primo piano

BILLY-ROLL A CAMBIO RAPIDO

Come opzione, ogni modulo **AX** può essere equipaggiato con un sistema di cambio rapido che consente di sostituire un *billy-roll* usurato in pochi minuti, riducendo i tempi di inattività ed aumentando la produttività della linea.

NUOVO SISTEMA DI AVANZAMENTO

Le macchine **AX** sono dotate di un sistema di alimentazione materiale che utilizza due motori per pilotare i rulli di ingresso ed uscita in modo indipendente: questo semplifica la meccanica, offre una migliore sincronizzazione della velocità e migliora la lavorazione di lamiere sottili.

Il nuovo sistema di alimentazione offre anche la possibilità di processare lastre fino a 15 mm: semplicemente digitando lo spessore all'interno dell'interfaccia operatore, la macchina eseguirà tutte le impostazioni necessarie.

SPAZZOLATURA AD ALTE PRESTAZIONI

Le elevate prestazioni delle spazzolatrici **AXR** sono ottenute attraverso un sistema di oscillazione brevettato che realizza un movimento sinusoidale dello ScotchBrite™ ad altissima velocità ed offre inoltre un'ampia gamma di regolazioni, indispensabile per produrre una superficie sempre perfetta.

Ogni modulo **AXR** è inoltre dotato di un albero espandibile che riduce il tempo di cambio a soli cinque minuti.

Ogni unità ScotchBrite™ dispone di sistema di ravvivatura integrato: molto utile per mantenere il rullo abrasivo sempre tagliente, il dispositivo di ravvivatura può essere utilizzato anche durante la lavorazione per aumentare la produttività della linea evitando inutili fermi.



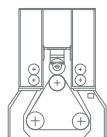
CARATTERISTICHE IMPORTANTI

- Motori principali fino a 110 kW su **AXN** ed **AXNI** e fino a 18 kW su **AXR**
- Tecnologia *Full Control Belt* (FCB) per un controllo più preciso del nastro abrasivo ^{Nuovo}
- Ampia gamma di lavoro per soddisfare qualsiasi richiesta di produzione
- Sistema avanzamento riprogettato con motori indipendenti per una migliore gestione del materiale ^{Nuovo}
- Incremento della produttività attraverso una riduzione della manutenzione e dei tempi di setup
- Interfaccia grafica HMI che semplifica l'uso e migliora la produttività
- Billy-roll a cambio rapido (opzione¹) ^{Nuovo}
- Porta studiata per migliorare l'accesso alle parti interne ^{Nuovo}
- Illuminazione LED per ispezionare il materiale durante il processo ^{Nuovo}

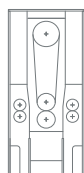
CARATTERISTICHE STANDARD

- Struttura realizzata in acciaio elettro saldato, normalizzato, lavorato su centro CNC
- PLC di sicurezza tipo Siemens S7 con ProfiNET™
- Motori ad alta efficienza
- Ampia interfaccia grafica di tipo *touch-screen*
- Cuscinetti con lubrificazione "a vita"
- Impianto pneumatico a bordo macchina con serbatoio di emergenza, ingresso lucchettabile, manometro e regolatore di pressione
- PLC Allen-Bradley (opzionale¹)

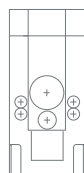
Dati Tecnici



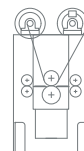
AXNI



AXN



AXR



AXHL

Modello	AXNI	AXN	AXR	AXHL
No. di teste	Una inferiore	Una superiore	Una superiore	Una superiore
Tipo di processo	Satinatura	Satinatura	Spazzolatura	Hair-line
Versioni	Lamiere (L), Coils (C), Secco o Umido (U)			
Larghezze utili di lavoro	1600 - 2100 mm			
Diametro rullo di contatto	240 mm	240 mm	n/a	240 mm
Diametro ScotchBrite™				210mm interno; 450mm esterno
Oscillazioni ScotchBrite™				700 cicli/min; ampiezza 0-25 mm
Gamma spessori	0,4-4,0 su coil; 0,4-15,0 mm su lamiere (altre a richiesta)			
Apertura macchina	50 mm			
Velocità di lavoro	fino a 50 m/min			
Motori principali	fino a 110 kW	fino a 110 kW	fino a 18 kW	n/a
Sviluppo nastro abrasivo	2800 mm	2800 mm	n/a	100 m (bobina)
Peso macchina ⁽²⁾	8500 kg	8000 kg	6500 kg	6000 kg

NOTE

1. Alcune di queste funzionalità potrebbero essere disponibili ad un prezzo extra.
2. Il peso si riferisce al modello con larghezza di lavoro di 1600 mm.

IMEAS spa si riserva il diritto di modificare qualsiasi dato senza preavviso.