

AX 型抛光机 / 刷光机



模块化设计的新型抛光机



设计理念

新型AX系列是采用最新技术的抛光设备,对卷材、板材和厚板等平面性材料进行加工,最主要特点为设计灵活。

AX系列基于成熟的模块化设计理念,简化布置,可以随时增加新设备,减少备件的库存,降低维修和运营成本。

每台设备由牢固的整体性机架制造而成,可吸收所有的工作载荷,从而可重型加工各种金属材料如热/冷轧不锈钢、铝和其它材料等。

AX系列设备包括不同的模块设计以满足多种客户需求:

- AXN, NO.3 和NO.4上表面
- AXNI, NO.3 和NO.4下表面
- AXR, SB刷光上表面
- AXHL, 拉丝上表面

每种机型均适用于干法或湿法加工,前者采用气体除尘,后者采用水基乳化液。为实现更高的灵活性配置,也可以采用干湿法混合机组。



特点

更为灵活的配置

AX系列设备适用于各种金属材料,如不锈钢、铜、黄铜、铝以及各种塑料和复合材料。

图形界面

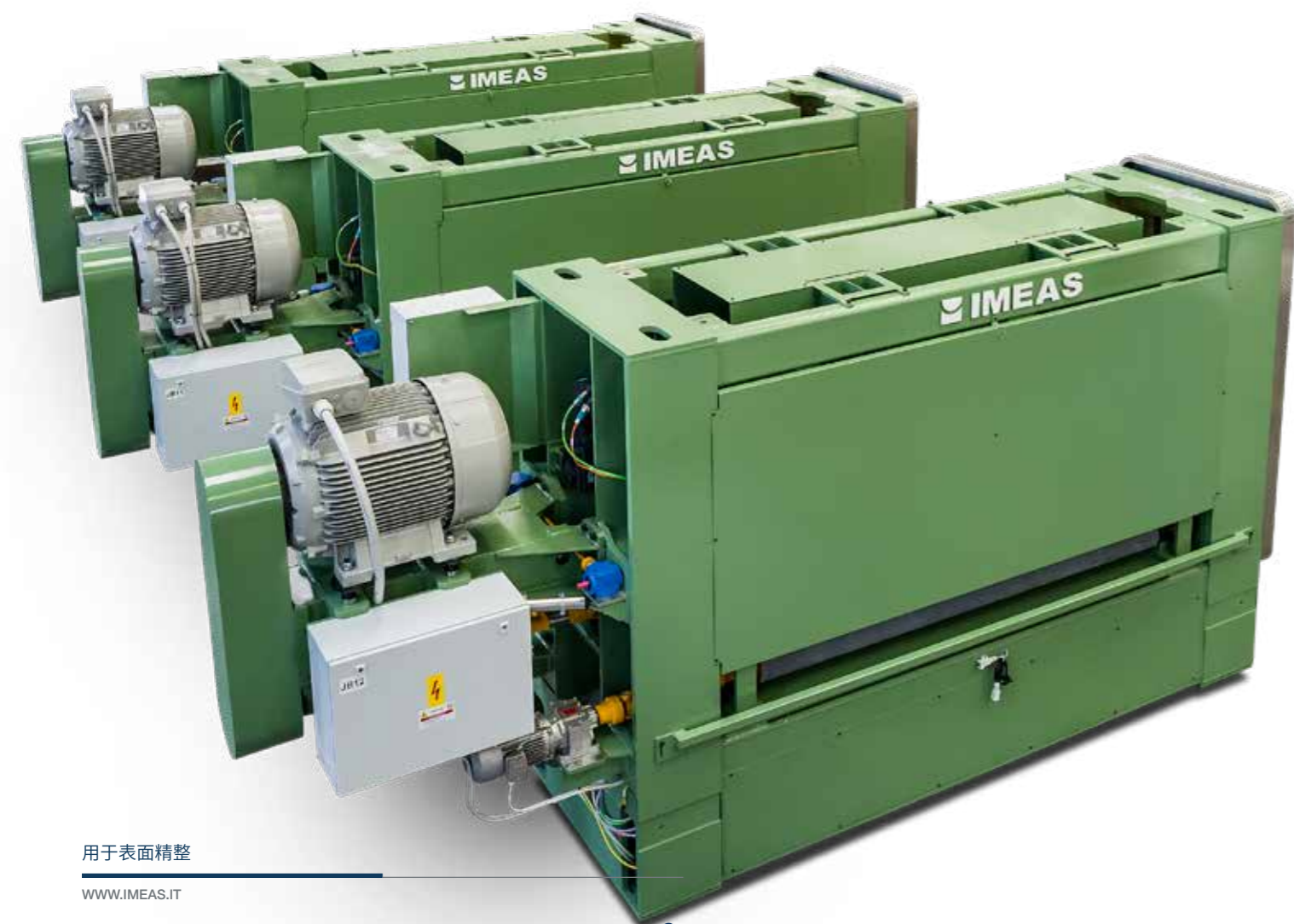
AX系列设备的操作面板设计与其它机型相比更为优化:直观、使用便捷,所有功能便于识别,图标设计按工艺流程合理安排。操作人员可控制工艺参数、管理易耗品和配方。

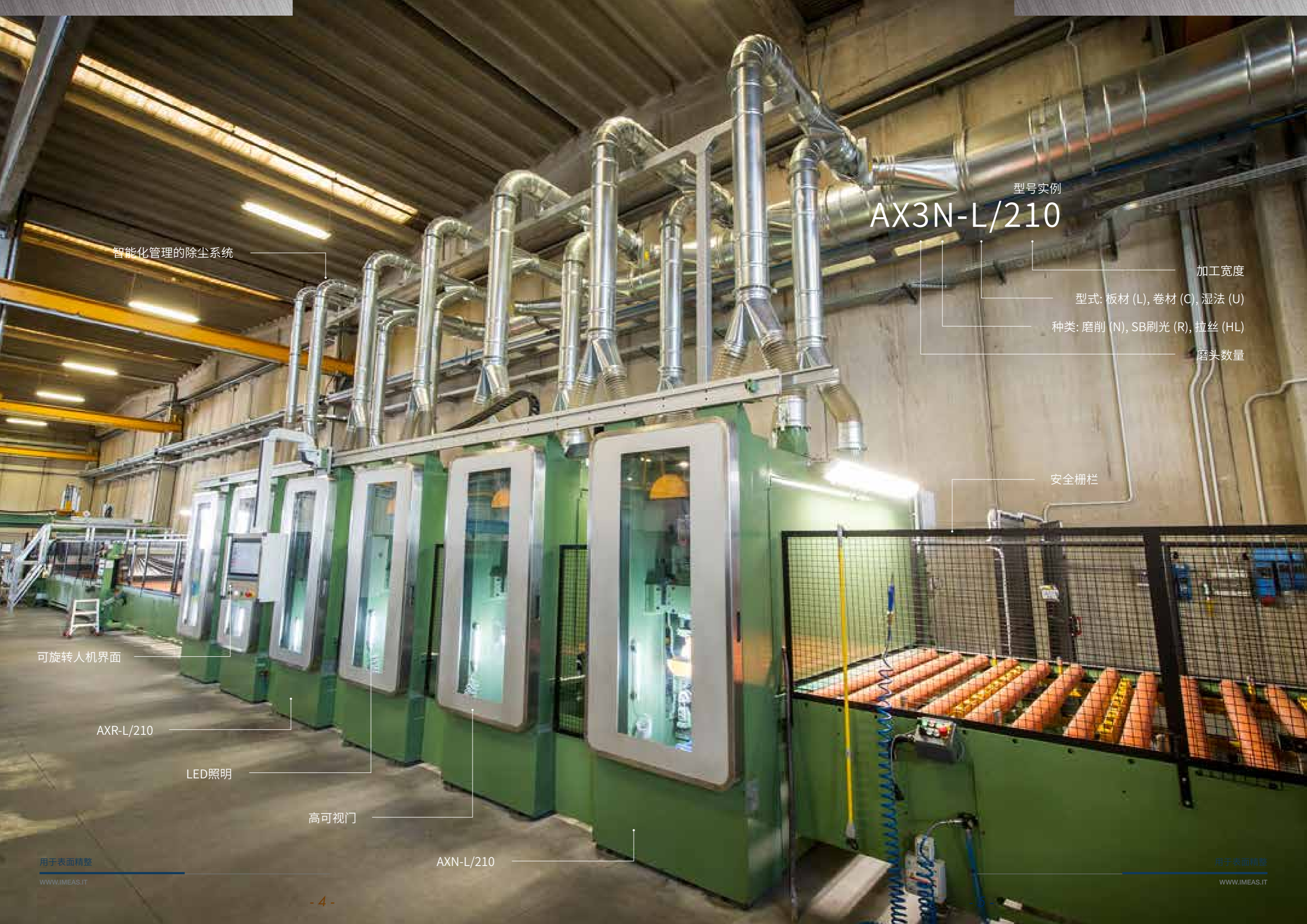
卷材和板材通用

AX系列设备适用于卷材和板材,可实现两种材料的组合加工,通过按钮可从卷材切换到板材。

稳定的加工效果

AX系列设备配置IMEAS专有的稳定载荷技术,以确保实现光滑均匀的表面效果。根据砂带和SB辊位置,将电机载荷保证于临界值内。该技术也有利于减少砂带的磨损。





型号实例
AX3N-L/210

智能化管理的除尘系统

加工宽度

型式: 板材 (L), 卷材 (C), 湿法 (U)

种类: 磨削 (N), SB刷光 (R), 拉丝 (HL)

磨头数量

安全栅栏

可旋转人机界面

AXR-L/210

LED照明

高可视门

AXN-L/210

设计理念

快速更换反压辊

作为备选供货,AX系列可配套快速更换装置,几分钟内更换磨损的反压辊,减少停机时间,提高产能。

新型进料系统

AX系列设备的进料和出料分别由独立的电机驱动:简化了机械单元,优化了速度同步,提高了板材加工性能。

新型进料系统也提高了厚板加工能力,板材厚度可达15 mm:在人机界面触摸屏输入厚度,设备自动完成设置。

高性能SB刷光

高性能AXR刷光机拥有IMEAS专利技术-摆动系统,刷辊在高速下实现完全正弦型运动。可进行多范围调整以满足完美表面加工的最佳设置。

AXR刷光机配置的膨胀轴,大大节约了更换时间,只需5分钟。

内置SB刷辊修磨装置:确保刷辊处于最佳工作状态,设备运转时可进行在线修磨以增加产能。



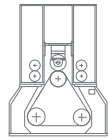
其它主要特点

- AXN & AXNI 主电机功率达110 KW , AXR 主电机功率达 22 KW
- 砂带全自动控制技术提高了砂带调偏新精度
- 加工范围广,满足各种生产速度
- 进料系统由独立电机驱动,提高进板性能新
- 维护频率降低、设置简化,从而提高产能
- HMI人机界面便于操作,提高产能
- 反压辊快速更换(备选供货¹)新
- 新型设计的操作侧门,方便介入所有需要维护的部件新
- LED照明,方便观察加工过程中的材料新

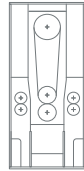
标准配置

- 框架由电子焊接钢制造,去除应力,CNC铣磨
- PLC为西门子S7,配ProfiNETTM
- 高效电机
- 宽幅触摸屏显示图形界面
- 长效油脂润滑轴承
- 机载气动系统,配有紧急气罐、可锁入口、压力计和压力调节装置
- Allen-Bradley PLC(备选¹)

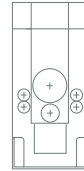
技术参数表



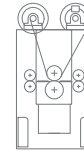
AXNI



AXN



AXR



AXHL

机型	AXNI	AXN	AXR	AXHL
磨头数量	一个底磨头	一个上磨头	一个上刷辊	一个上磨头
加工类型	底抛	上抛	刷光	拉丝
适用形式	板材(L), 卷材(C), 干法或湿法(U)			
可加工宽度	1600 - 2100 mm			
接触辊直径	240 mm	240 mm	n/a	240 mm
SB刷辊直径	210mm内径; 450mm外径			
SB刷辊性能参数	700周期/分钟; 0-25 mm摆动幅度			
厚度范围	0,4-4,0 卷材; 0,4-15,0 mm 板材 (其它要求厚度)			
设备开档	50 mm			
送进速度	达50 m/min			
主电机	达110 kW	达110 kW	达18 kW	n/a
砂带长度	2800 mm	2800 mm	n/a	100 m (卷)
设备重量 ⁽²⁾	8500 kg	8000 kg	6500 kg	6000 kg

备注

- 1. 有一些技术特点的配套需要额外成本
 - 2. 此重量为1600 mm宽的设备
- IMEAS保留在未事先告知的情况下修改参数的权力