

# PL覆膜机



用于保护材料表面



**IMEAS**

# 主要特点

PL覆膜设备用于对已加工表面进行贴膜保护,防止可能的灰尘污染和划伤。

贴膜在一个工作周期内自动完成或简单按钮完成,切膜可以是手动或自动。

IMEAS专利“零叠加”在线式切膜技术可在板头和板尾精确切断塑料膜,不会有残留膜导致板材粘连。

PL贴膜设备适用于卷材或板材/厚板。作为备选供货,我们提供多根膜卷轴及上/下表面同时贴膜的方案。PL系列有三种机型:

-PL-TM,人工操作型,适用于板材线和卷材线。由操作人员切断保护膜。

-PL-TA配有铡刀和电子定位装置,切断两张板之间的保护膜。适用于自动化的厚板材生产线。

-PL-TZ代表最先进的IMEAS覆膜机,采用了专利技术TZ切刀,可以实现“零叠加”切膜。该机型适用于全自动板材生产线,特别是自动堆垛系统。



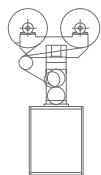
## 标准特点

- 两个上膜卷轴
- 手动或电动厚度调整
- 用于膜张力变化的制动系统
- 镀铬钢辊,用于PVC膜张力
- 长效润滑脂轴承
- 手动调偏
- 宽幅触摸屏(仅PL-TA和PL-TZ机型)
- IMEAS专利技术TZ切刀(仅PL-TZ机型)
- 西门子S7 PLC, ProfiNETTM连接

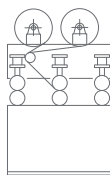
## 可选特点<sup>(1)</sup>

- 下表面覆膜
- 含4根膜卷轴的上或下转轴台
- Allen-Bradley PLC

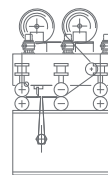
# 技术参数



PL-TM



PL-TA



PL-TZ

型号	PL-TM	PL-TA	PL-TZ
切膜特点	手动	铡刀	TZ切刀
建议用于	卷材和厚板	板材和厚板	板材和厚板
下表面覆膜	可选	可选	n/a
周期/分钟 <sup>(2)</sup>	n/a	达 3 cpm	达 5 cpm
加工宽度	1600 - 2100 mm	1600 - 2200 - 2600 - 3200 mm	
厚度范围	0.4-15 mm为标准厚度, 300 mm可按要求		
膜卷轴数量	2根为标准, 4根可选		
膜卷轴直径 <sup>(3)</sup>	内径76,2 mm (3英寸), 外径达450 mm		
送进速度	达 40 m/min		
送进电机	1,1 kW	5,5 kW 无刷电机	
设备重量 <sup>(4)</sup>	1.500 kg	2.500 kg	2.850 kg

## 备注

1. 有些配置需要额外付费。
2. 周期/分钟的数字指长度为3000mm板材加工数据。
3. 在有些配置上, 最大外径仅为400 mm。
4. 指1600 mm宽的加工宽度。