

AX Шлифовальные и щеточно-полировальные станки серии



*Понятие модульности в
обработке поверхностей*



Характеристики

Новые машины серии **AX** производства Imeas представляют современный уровень знаний в области отделки плоских материалов, таких как полосовой и листовой металл, ламинированные поверхности; универсальная конструкция является ключевым фактором их успеха.

Производство станков **AX** основано на проверенной концепции модульной конструкции, которая упрощает общую схему и позволяет в любое время добавлять узлы; также данный подход позволяет уменьшить складской запас запчастей, сводя к минимуму расходы на техническое обслуживание и эксплуатацию.

Каждый модуль реализован вокруг надежной монолитной конструкции, предназначенной для поглощения всех рабочих нагрузок: это позволяет прилагать большее усилие для обработки широкого спектра материалов, включая холоднокатаную и горячекатаную нержавеющую сталь, алюминий и многие другие.

Линейка станков **AX** включает ряд моделей, разработанных для удовлетворения всех требований наших заказчиков:

- **AXN**, верхний ленточный шлифовальный агрегат
- **AXNI**, нижний ленточный шлифовальный агрегат
- **AXR**, верхний щеточно-шлифовальный агрегат для отделки ScotchBrite™
- **AXNI**, верхний модуль для обработки hair-line

Каждая модель создается как для сухой, так и для влажно обработки: в первом случае пыль, образующаяся в процессе обработки, удаляется аспирационной системой, в то время как во втором случае используется водная эмульсия. Для получения еще большей универсальности можно комбинировать оба варианта!



На первом плане

БОЛЬШАЯ УНИВЕРСАЛЬНОСТЬ

Новые станки линии **AX** могут использоваться для обработки широкого спектра материалов, таких как нержавеющая сталь, медь, латунь, алюминий, разные типы пластмасс и композитных материалов.

ГРАФИЧЕСКИЙ ИНТЕРФЕЙС

Полностью обновленный графический интерфейс (ЧМИ) отличает станки **AX** от всех других конкурирующих изделий: интуитивный и простой в использовании в то время как все функции сгруппированы, с помощью хорошо узнаваемых пиктограмм, в логическом порядке, вытекающего из нормального рабочего процесса машины. Операторы полностью контролируют параметры функционирования, расходные материалы и управление рецептами.

КОМБИНАЦИЯ ДЛЯ ПОЛОСОВОГО И ЛИСТОВОГО МЕТАЛЛА

Станки линии **AX** разработаны как для обработки полосового, так и листового металла. Возможна реализация комбинированных линий, которые позволяют переходить от рулонов к листовому материалу путем простого прикосновения к кнопке.

ОДНОРОДНАЯ ОБРАБОТКА

Для обеспечения однородной и высокоточной отделки все модули **AX** оснащены технологией контроля «Одинаковой нагрузки», которая непрерывно адаптирует давление шлифовальной ленты и ScotchBrite™, позволяя поддерживать нагрузку главных двигателей в пределах диапазона, заданного оператором. Также данная технология позволяет компенсировать износ шлифовального материала.



Аспирация пыли с применением «умной» системы управления

Пример названия
AX3N-L/210

Полезная рабочая ширина

Вариант: Листы (L), Рулоны (C), Влажная обр. (U)

Тип: Лента (N), Щетка (R), Hair-Line (HL)

Кол. головок

Защитные барьеры

Панель оператора на направляющих

Модуль AXR-L/210

Светодиодное освещение

Светоотражающие двери

Модуль AXN-L/210

На первом плане

БЫСТРОСЪЕМНЫЙ ПРИЖИМНОЙ ВАЛ BILLY-ROLL

По желанию каждый модуль **AX** может быть оснащен системой быстрой замены, которая позволяет за несколько минут сменить изношенный вал противодавления billy-roll, сокращая время простоя и повышая производительность линии.

НОВАЯ СИСТЕМА ПОДАЧИ

Станки **AX** оснащены системой подачи материала, которая использует два двигателя для независимого направления валов на входе и выходе: это упрощает механические операции, обеспечивает лучшую синхронизацию скорости и улучшает обработку тонких листов.

Также новая система подачи материала позволяет обрабатывать листы толщиной до 15 мм: оператор просто набирает толщину на операторском интерфейсе, а машина выполняет все необходимые настройки.

ВЫСОКОКАЧЕСТВЕННАЯ ПОЛИРОВКА

Высокие технические характеристики щеточно-полировальных машин **AXR** гарантированы патентованной вибросистемой, управляющей синусоидальными движениями ScotchBrite™ на высочайшей скорости и предлагающей большой выбор регулировок, необходимых для получения безупречных поверхностей.

Кроме того, каждый модуль **AXR** оснащен валом-расширителем, сокращающим время замены всего лишь до пяти минут.

Каждый узел ScotchBrite™ располагает интегрированной системой «затачивания»: будучи полезным для сохранения высоких абразивных характеристик шлифовального вала, устройство «затачивания» также может использоваться во время обработки для повышения производительности линии и предупреждения ненужных простоев.



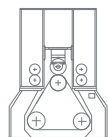
ВАЖНЫЕ ХАРАКТЕРИСТИКИ

- Главные двигатели до 110 кВт на **AXN** и **AXNI** и до 18 кВт на **AXR**
- Технология **Full Control Belt™** (FCB) для более точного управления шлифовальной лентой Новинка
- Большой выбор типов обработки для удовлетворения любых производственных требований
- Система подачи укомплектована двумя двигателями для лучшего управления материалом Новинка
- Повышение производительности благодаря уменьшению объемов техобслуживания времени и настройки
- Графический интерфейс ЧМИ, упрощающий эксплуатацию и повышающий производительность
- Быстросъемный прижимной вал Billy-roll (опционально¹) Новинка
- Дверь, обеспечивающая удобный доступ к внутренним компонентам Новинка
- Светодиодное освещение для осмотра материала во время работы Новинка

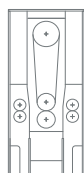
СТАНДАРТНЫЕ ХАРАКТЕРИСТИКИ

- Структура реализована из электросварных компонентов из нормализованной стали, изготовленных на станке с ЧПУ
- Аварийная защита на базе ПЛК типа Siemens S7 с ProfiNET™
- Высокоэффективные двигатели
- Богатый графический интерфейс с сенсорным экраном
- Подшипники со смазкой на весь срок службы
- Пневматическая система станка с аварийным баком, вход, запирающийся на замок вход, манометр и регулятор давления
- PLC Allen-Bradley (опционально¹)

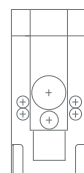
Технические данные



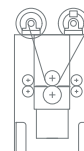
AXNI



AXN



AXR



AXHL

| Модель | AXNI | AXN | AXR | AXHL |
|----------------------------|---|--------------|--------------|----------------|
| Кол. головок | Одна нижняя | Одна верхняя | Одна верхняя | Одна верхняя |
| Тип обработки | Шлифовка | Шлифовка | Полировка | Hair-line |
| Варианты | Листы (L), Рулоны (C), Сухая или Влажная обработка (U) | | | |
| Полезная рабочая ширина | 1600 - 2100 мм | | | |
| Диаметр контактного валика | 240 мм | 240 мм | - | 240 мм |
| Диаметр ScotchBrite™ | 210 мм внутренний; 450 мм внешний | | | |
| Колебания ScotchBrite™ | 700 циклов/мин; амплитуда 0-25 мм | | | |
| Диапазон толщин | 0,4 - 4,0 в рулонах; 0,4-15,0 мм в листах (другие на заказ) | | | |
| Раскрытие машины | 50 мм | | | |
| Рабочая скорость | до 50 м/мин | | | |
| Главные двигатели | до 110 кВт | до 110 кВт | до 18 кВт | - |
| Длина шлифовальной ленты | 2800 мм | 2800 мм | - | 100 м (бобина) |
| Вес машины ⁽²⁾ | 8500 кг | 8000 кг | 6500 кг | 6000 кг |

ПРИМЕЧАНИЯ

1. Некоторые из этих функций могут присутствовать за дополнительную плату.
2. Вес относится к модели с рабочей шириной 1600 мм.

IMEAS spa оставляет за собой право изменять любые данные без предупреждения